



**КОМИТЕТ ИМУЩЕСТВЕННЫХ ОТНОШЕНИЙ
АДМИНИСТРАЦИИ ПЕРМСКОГО МУНИЦИПАЛЬНОГО ОКРУГА**

РЕШЕНИЕ

о размещении объектов № 3275

Пермский край
Пермский округ

24.11.2023

Комитет имущественных отношений администрации Пермского муниципального округа разрешает Публичному акционерному обществу «Россети Урал» (ИНН 6671163413, ОГРН 1056604000970, почтовый адрес: 620026, г. Екатеринбург, ул. Мамина Сибиряка, д. 140)

размещение объекта: «Строительство ВЛ 0,4 кВ с установкой ПУ для электроснабжения села Троица (4500086034) (Тунев В.А.)»

на землях муниципальной собственности

на срок бессрочно

Местоположение: Пермский край, Пермский муниципальный округ, с. Троица, проулок Надежды

Приложение: схема предполагаемых к использованию земель или земельных участков.

Особые условия использования:

1) При установке опор электросетевого хозяйства учесть параметры ширины проезда улично-дорожной сети, во избежание сужения полосы отвода дороги. Установить опоры на расстоянии не более 2 метров от границ земельного участка.

2) При условии получения разрешения на производство земляных работ.

Заместитель председателя комитета

М.В. Королева
(подпись, печать)

М.В. Королева



Схема предполагаемых к использованию земель или части земельного участка

Объект: "Строительство ВЛ 0,4 кВ с установкой ПУ для электроснабжения села Троица (4500086034) (Тунев В.А.)"

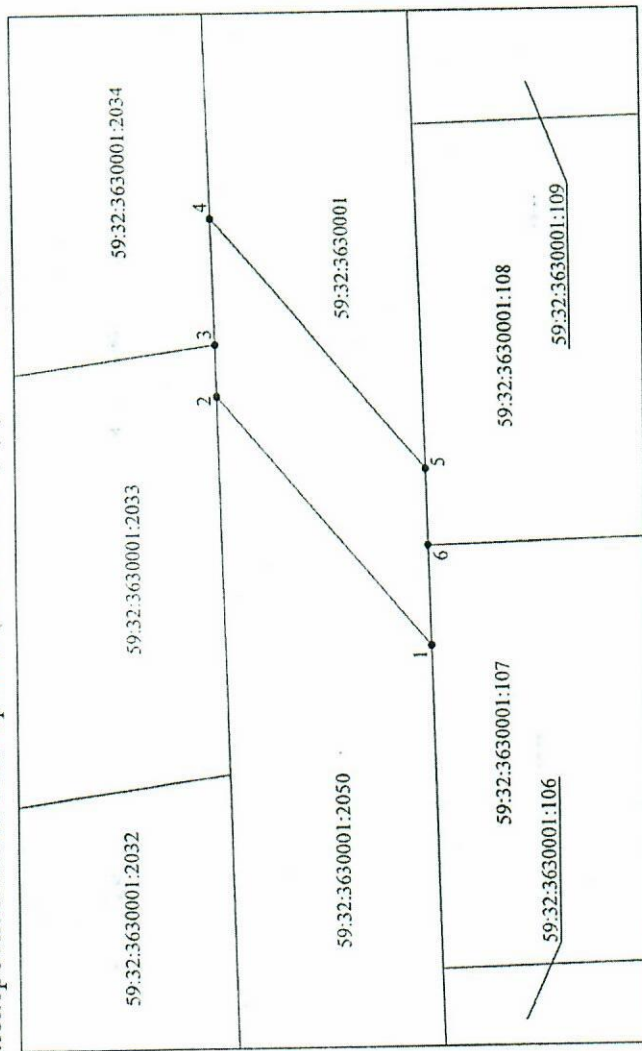
Местоположение: Пермский край, Пермский муниципальный округ, с. Троица, проулок Надежды

Площадь земель или части земельного участка, кв. м.: 190

Категория земель: Земли населенных пунктов

Вид разрешенного использования земельного участка:

Цель использования: Под объекты инженерного оборудования электроснабжения (Строительство ВЛ 0,4 кВ с установкой ПУ для электроснабжения села Троица (4500086034) (Тунев В.А.))



1:500

Условные обозначения:

- предполагаемые к использованию земли;
- существующая часть границы, имеющаяся в ЕГРН сведения о которой достаточны для определения ее местоположения;
- граница кадастрового квартала;
- характерная точка границы испрашиваемого земельного участка;
- границы зон, с особыми условиями использования территории внесенные в ЕГРН;

Описание границ смежных землепользователей:

- от точки 1 до точки 2 по территории земельного участка с кадастровым номером 59:32:3630001:2050;
- от точки 2 до точки 3 по границе земельного участка с кадастровым номером 59:32:3630001:2033;
- от точки 3 до точки 4 по границе земельного участка с кадастровым номером 59:32:3630001:2034;
- от точки 4 до точки 5 по территории земельного участка с кадастровым номером 59:32:3630001:2050;
- от точки 5 до точки 6 по границе земельного участка с кадастровым номером 59:32:3630001:108;
- от точки 6 до точки 1 по границе земельного участка с кадастровым номером 59:32:3630001:107

Обозначение точек границ	Координаты МСК-59, Зона 2, м.	
	X	Y
1	516104,30	2263451,75
2	516119,72	2263469,79
3	516119,81	2263473,45
4	516120,04	2263482,48
5	516104,62	2263464,44
6	516104,48	2263458,95
1	516104,30	2263451,75

Заявитель: _____

С.Р. Кузнецова